



MODULES D'HABITATION

'Le modules d'habitation Sicom sont étudiés pour le maximum confort, durée et être utilisés pour long temps'

Sicom SpA est orgueilleuse de présenter sa propre nouvelle ligne de Modules d'Habitation.

Étudiées et construites selon les plus hauts standards en Europe, les unités offrent un nouveau standard de excellence et innovation.



Les unités ont été développées pour avoir le maximum des résultats, satisfaire les nécessités de confort et santé des occupants et respecter l'environnement.

AVANTAGES POUR LES OCCUPANTS:

Nos unités standard sont des containers équipées avec des meubles construits en Italie.

La configuration standard comprends séjour, chambre à coucher, salle de bain avec wc, cuisine et salle à manger.



Les occupants ont la possibilité d'avoir une petite maison confortable avec le maximum de discrétion.

Le système d'isolation et ventilation dans chaque unité réduit au minimum la consommation de chaleur et froid et élimine la condensation.

Ça est important pour la santé et le bien être des occupants car on réduit la possibilité d'avoir la formation des mites.

Differents des unités d'habitation conventionnelles disponibles sur le marché, les unités Sicom ne sont pas des containers modifiés mais sont construites avec le but de loger des personnes.

Toutes les unités standard sont très spacieuses avec des grands espaces pour ranger vêtements et autre.

Toutes les unités Sicom sont construites en accord avec ISO 9001:2000 standard.

AVANTAGE POUR L'UTILIZATEUR:

Toutes les unités sont construites avec des nouveaux matériaux qui supportent les plus différentes conditions météorologiques soit de chaleur soit de froid.

Caractéristiques Structurelles:

Structure en acier haute résistance et revêtue avec le système "Hempel Marine" très connu dans le monde entier.

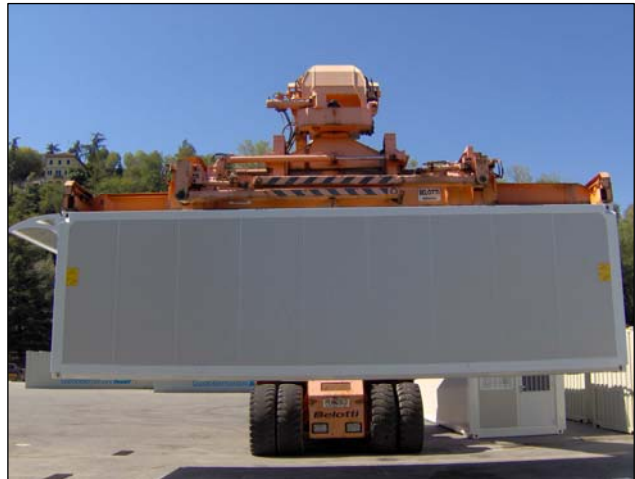
Un système d'isolation très efficace permet de avoir à l'intérieur une température neutre par rapport aux conditions extérieures.



Portes avec serrures de sécurité et double vitres avec persiennes vénitiennes à l'intérieur. Facilité de connection pour eau, eaux usées, et électricité.

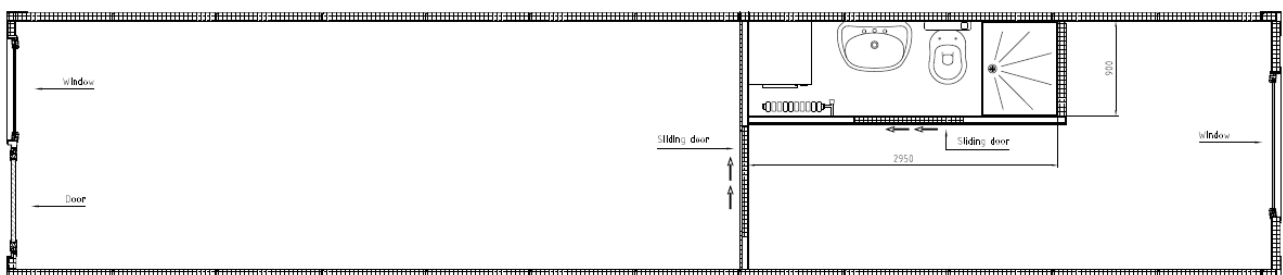


Chaque unite a les dimensions d'un conteneur standard pour faciliter tous déplacement. Elles sont étudiées pour être déplacées avec "spreader" ou bien grues.

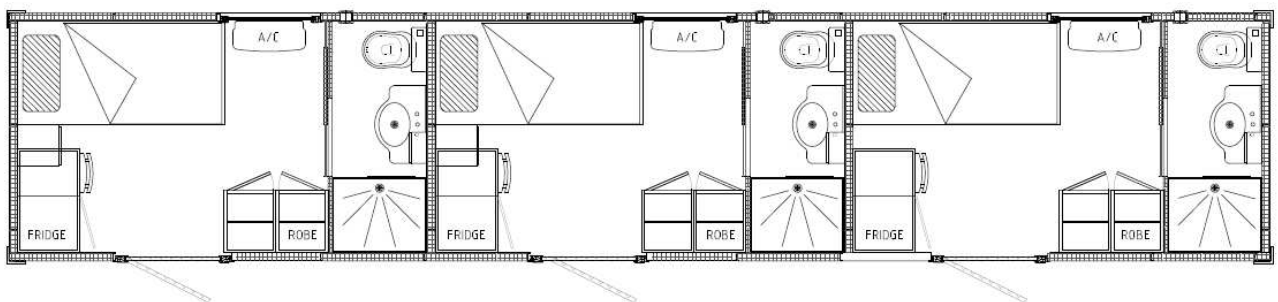


L'équipement et les meubles à l'intérieur peuvent être réalisés selon la demande du client.

Configuration simple "A"



Configuration simple "B"



CARACTERISTIQUES STANDARD :

Dimensions Extérieures: Long.12 mètres, Larg. 2.43 mètres, Hauteur 2.9 mètres

Poids: 5 à 6 tonnes

2 en 1 Machine à laver & essuyeur

Chauffage et séchage des serviettes
(dans la salle de bain)

90cm x 70cm Douche avec mixer /

Économiseur d'eau

Salle de bain avec miroirs

Evier avec petit meuble

Ventilateur

Four

Réfrigérateur / Congélateur

Interrupteur électrique d'urgence

Hotte

Climatiseur à circulation d'air

Prise TV

Détecteur de fumée

Lit

Garde-robe

Canapé à 2 places

Petite table

Table à manger avec 2 chaises

Zone de nuit

Emplacement pour chaussures

Emplacement pour vêtements

Trousseau complet de clefs

Clef principal

